

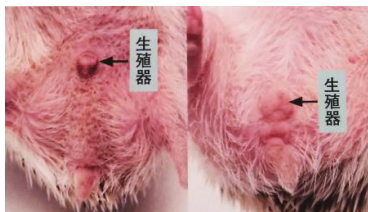
# からだのしくみ

## 針

背中全体を覆う特徴的な針。約3500~7000本。体重の約35%を占める重量です。毛や爪と同じ成分ケラチンででき、0.5~2.5cmほど。緊張すると毛穴に結合した筋肉を収縮させて、針があちこち向いて立ち上がります。針の寿命は18か月。頭頂部の中心には生えていない。

オス

メス



## 生殖器

仰向けにすると、オスの生殖器はお腹の真ん中、メスの生殖器は肛門すぐ近くにあります。

出展『かわいいハリネズミと暮らす本』  
エムピージェー

## しっぽ

短いけれどあります。

## 脚

前足は5本指、後ろ足は4本指。  
足の裏全体を地面につけて  
敵に見つかりにくいように、  
背を低くして歩きます。

## 排泄物

尿はうすい黄色、便はこげ茶で  
バナナ型である程度の固さ。  
臭いもそれほど気になりません。

## 体臭

ほとんどありません。

## 歯

乳歯▶永久歯に生え変わると、全36本。  
歯と歯に隙間あり、上あごの歯が大きめ。  
歯が伸び続けることはありません。

## 鼻

嗅覚も優れ、好奇心旺盛のため、  
嗅ぎなれないものがあると、フンフンと  
鼻先を動かして確認します。  
常に少し湿っています。

## 耳

聴力はかなり発達しているため、  
騒音や大きな音は苦手な神経質です。  
丸みを帯びています。

## 目

夜行性のため視力は弱く、  
色を見分けることはできません。  
高低差の見分けも苦手なので、  
へやんぼの時など気を付けましょう。

## ハリぼっち

あごの下に「ぼこっ」とした突起があります。  
大小個体差がありますが、においを感じる感覚器とも  
考えられていますが、詳細は不明です。

## ひげ

ひげは触覚器官で、周囲の位置関係を知るために使われます。  
鼻の下にもありここは他のひげよりも敏感で食べ物の選別に  
役立っているといわれます。



www.pakutaso.com